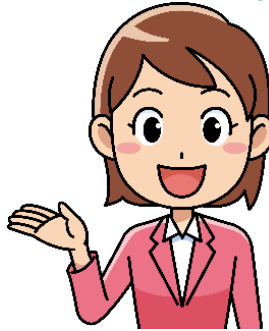


平成 29 年 4 月 1 日～平成 30 年 3 月 31 日に
受講した方、または今年度(平成 31 年 4 月～)に
運行管理者に初めて選任された方は 年度内(3 月
末)までに受講が必須です!!! ご注意くださいね!

どなたでも
受講できますよ~♪
(全道全域 OK)

運行管理者等 指導講習 (一般講習) 開催のご案内



国土交通省 講習実施認定機関

日本ローカルネットワークシステム協同組合連合会
北海道地域本部

本部長 細貝 大衛



【HP URL】

<https://www.jl-hokkaido.jp>

申込はこちらの HP から
ダウンロードするか、
もしくは下記の電話で
FAX 用紙を
お取り寄せください



011-781-6087

お問合せ先

日本ローカルネットワークシステム
協同組合連合会
北海道地域本部
〒065-0041
札幌市東区本町 1 条 10 丁
目 1-1

- 講習の種類 『 一般講習 (貨物) 』
- 開催日 : 2020 年 3 月 16 日(月) ・ 3 月 19 日(木)
会場 : 札幌市産業振興センター セミナールーム
札幌市白石区東札幌 5 条 1 丁目 1-1
011-820-3033
*会場には駐車場はございますが、隣の Rasora (旧イイアス) にもございます
- 受付時間 9 時～9 時 45 分
事務連絡 9 時 50 分～10 時
講習時間 10 時～16 時
- 申込方法 左記の HP から申し込み用紙をダウンロードするか
左記の電話にて FAX 用紙をお取り寄せください。
※受講可能な場合は「受付済」、受講不可の場合は「満員」とし FAX にて返信します。
- 受講料 トラック協会員でない事業者の方 3,100 円
トラック協会員の事業者の方 1,000 円

6. 携行品等

- 受講申込書 (受付済が明記)
- 筆記用具
- 運行管理者等指導講習手帳
※手帳をお持ちでない方は、発行数料 (800 円) と写真を持参願います。

この講習は、ナスバ(NASVA)と同じ内容の認定講習です。

